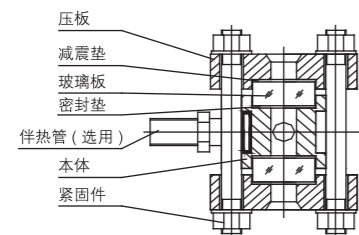
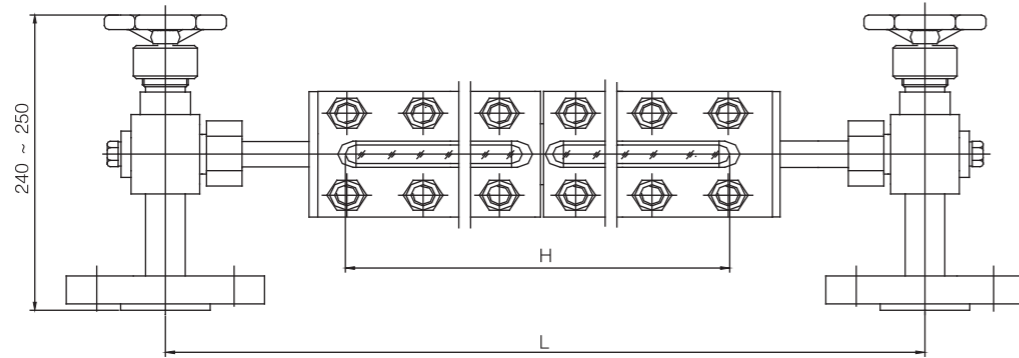


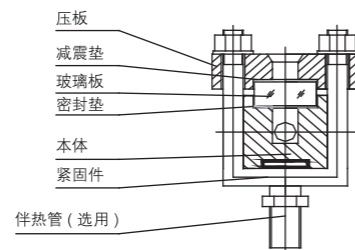
ULB-03 型玻璃板液位计

ULB-03 GLASS PLATE LEVEL GAUGE

外形图及安装 结构形式及尺寸见下图。



ULB-03A/ULB-03B 型
玻璃板液位计断面图



ULB-03C/ULB-03D 型
玻璃板液位计断面图

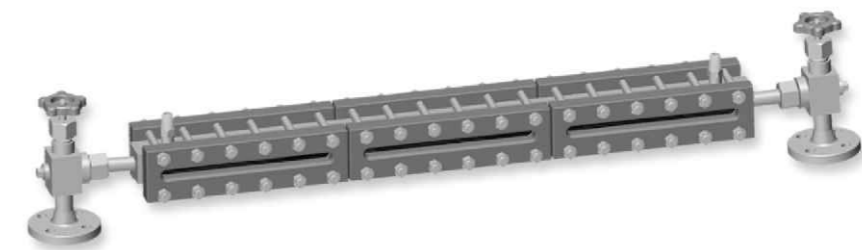
订货须知

- 型号规格
- 法兰中心距
- 工作介质
- 工作压力
- 工作温度
- 法兰标准
- 接液材质
- 其它特殊要求

ULB-S 型双色玻璃板液位计

ULB-S DOUBLE COLOR GLASS PLATE LEVEL GAUGE

概述 ULB-S型双色玻璃板液位计的双色显示是通过根据光线在不同介质中的反射性和折射性来实现的，并借助滤色片，使这种特性呈某种颜色，从而达到外观液相呈绿色（或本色），气相呈红色，即双色显示，气液界面极为清晰。



主要技术参数

- 测量范围（法兰中心距L）：500mm，800mm，1100mm，1400mm，1700mm或按用户要求；
- 可视范围：H=L-260；
- 液面计公称压力：≤4.0 MPa；
- 工作温度：-20~+250℃；
- 针阀自动关闭压力：≥0.3MPa；
- 接液材质：20、304、316或按用户要求；
- 非接液材质：碳钢；
- 伴热蒸汽夹套接头：R3/8（外螺纹）或按用户要求；
- 伴热蒸汽压力：≤1 MPa；
- 连接法兰：HG/T20592-2009，HG/T20615-2009或按用户要求；

产品选型表

型号	名称	用途	显示颜色
ULB- I S-03A	双色透光式玻璃板液位计	无色透明液体，光线较好场合	液绿气红
ULB- II S-03A		有色泽液体，光线较好场合	液本色气红
ULB- I S-03B	双色透光式带伴热玻璃板液位计	无色透明、粘稠易冻介质	液绿气红
ULB- II S-03B		有色泽、粘稠易冻介质	液本色气红
ULB- II S-03C	双色反射式玻璃板液位计	有色泽液体，光线较好场合	液本色气红
ULB- II S-03D	双色反射式带伴热玻璃板液位计	有色泽、粘稠、易冻介质，	液本色气红

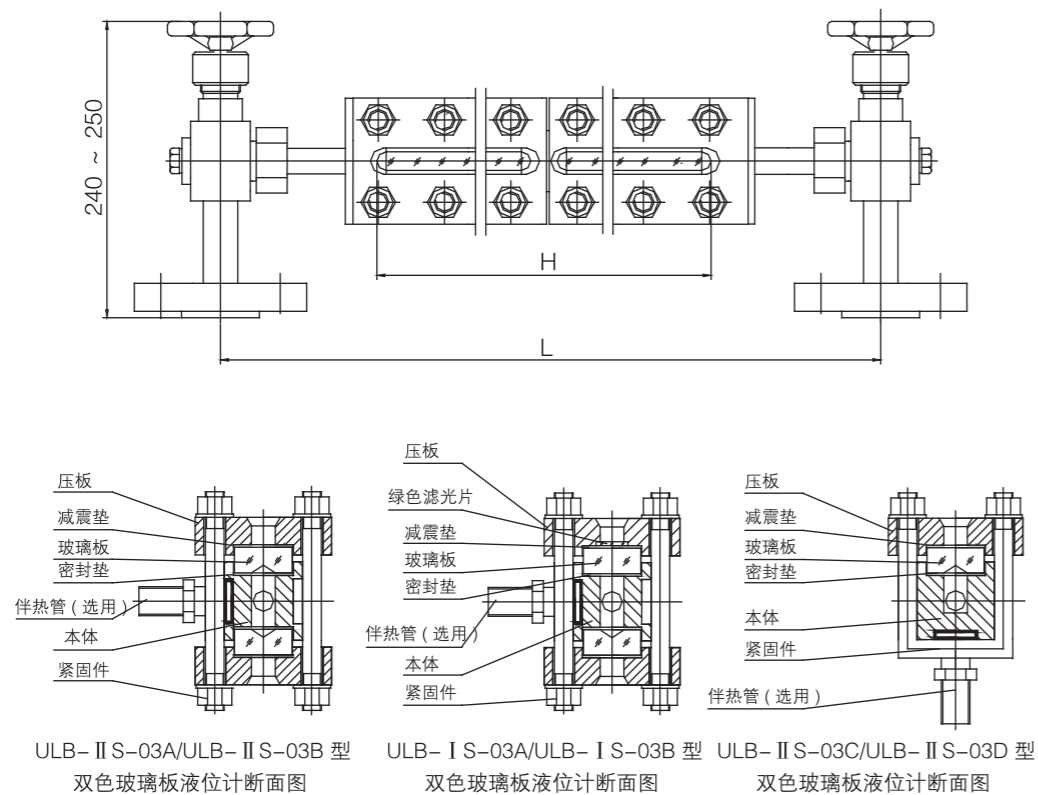
注：加标尺请在型号后加字母 R，例如：ULB- I S-03AR

Since 1992

ULB-S 型双色玻璃板液位计

ULB-S DOUBLE COLOR GLASS PLATE LEVEL GAUGE

外形图及安装 结构形式及尺寸见下图。



订货须知 型号规格
法兰中心距
工作介质
工作压力
工作温度
法兰标准
接液材质
其它特殊要求

Since 1992

ULB-W 型高温玻璃板液位计

ULB-W HIGH TEMPERATURE GLASS PLATE LEVEL GAUGE

概述 ULB-W型高温玻璃板液位计采用耐高温玻璃及优质耐热材料制造，主要用于石油、化工、制药等工业高温容器内介质的液位指示，可测量450℃以下的高温介质。

主要技术参数 测量范围 (法兰中心距L)：500mm, 800mm, 1100mm, 1400mm, 1700mm

或按用户要求；
可视范围：H=L-260；
针阀自动关闭压力：≥0.3MPa；
接液材质：20、304、316或按用户要求；
非接液材质：碳钢；
液面计公称压力：≤4.0 MPa；
工作温度：≤450℃；
伴热蒸汽夹套接头：R3/8 (外螺纹) 或按用户要求；
伴热蒸汽压力：≤1MPa；
连接法兰：HG/T20592-2009, HG/T20615-2009或按用户要求；



产品选型表

型号	名称	用途
ULB-I WA	透光式高温玻璃板液位计	无色透明液体，光线较好场合
ULB-I WB	透光式带伴热高温玻璃板液位计	无色透明、粘稠易冻介质
ULB-I WC	反射式高温玻璃板液位计	有色泽液体，光线较好场合
ULB-I WD	反射式带伴热高温玻璃板液位计	有色泽、粘稠易冻介质
注：加标尺请在型号后加字母 R，例如：ULB-IWAR		